

В национальном парке «Смоленское Поозерье» был проведён расчёт среднемесячных данных метеорологических наблюдений за январь 2015 года.

Средние значения данных метеорологических наблюдений за январь 2015 года

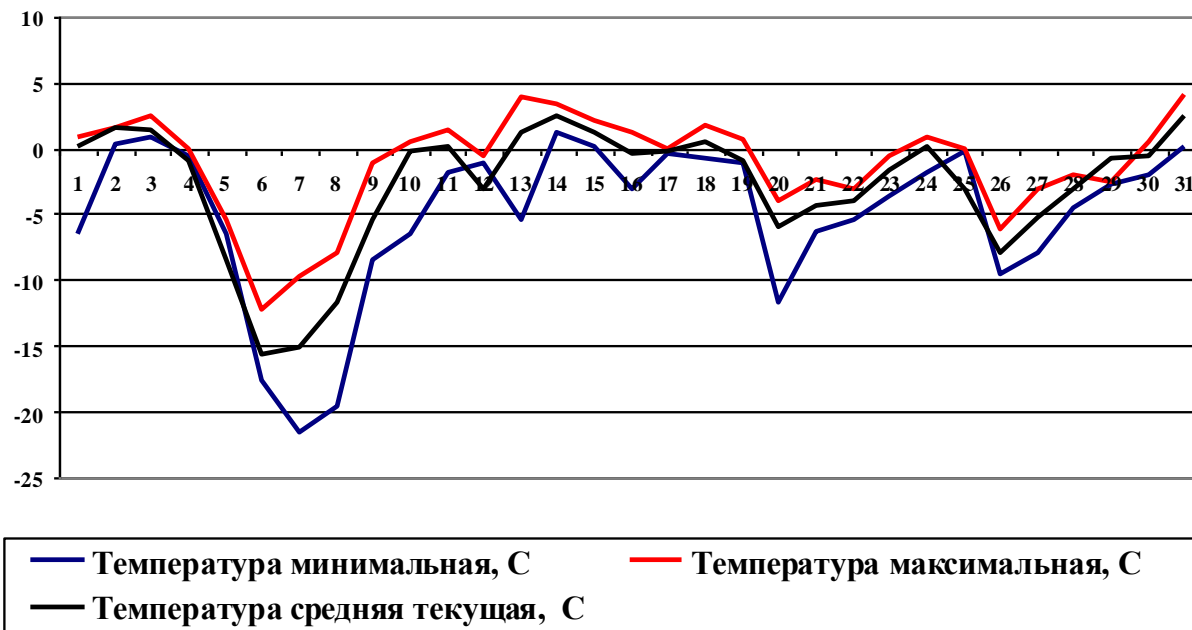
Дата	Направление ветра	Ветер		Температура		Точка росы		Относительная влажность, %	Давление на уровне станции		Давление на уровне моря		Изменение давления (уровень станции) с 3 часов, гПа	Сумма атмосферных осадков с 12 часов		Мин./макс. температура с 12 часов, °С		Сумма атмосферных осадков вчера		Мин. ночная температура, °С		Самый высокий порыв, м/с				Сумма атмосферных осадков, мм	
		км/ч	м/с	°С	°F	°С	°F		гПа	мм рт. ст.	гПа	мм рт. ст.		мм	дюймов	мин.	макс.	мм	дюймов	°С	°F	с 10 мин	с 3 час (ы,ов)	с 6 час (ы,ов)	с 12 часов	с 12 часов	с 24 часов
1	ЮЗ	7,6	2,1	0,05	32,0	-0,1	31,7	98	988,5	741	1010,6	758	-0,3	6	0,24	-6,5	0,8						8	0			
2	ЮЗ	13,0	3,6	1,6	34,6	0,9	33,6	96	976,2	732	997,9	748	-2,7	22	0,88	0,3	1,6					10	12	13	11	7	
3	ЮЗ	14,4	4	1,4	34,6	-0,3	31,4	87	964,0	723	985,4	738	-0,5	7,8	0,31	0,9	2,4					11	12	12	13	10	
4	СЗ	12,1	3,3	-0,9	30,2	-2,0	28,3	92	962,7	722	984,3	738	-1,2	1	0,04	-0,6	-0,0					10	10	11	12	2	
5	СЗ	9,4	2,6	-8,6	16,3	-11,6	11,0	79	979,2	734	1001,8	751	+2,2	0	0	-6,6	-5,4					10	10	10	10	0	
6	С	5,6	1,5	-15,7	3,6	-18,5	-1,3	79	998,9	749	1022,7	767	+2,1	0	0	-17,6	-12,2							10	0		
7	ЮЗ	3,6	1	-15,1	4,7	-17,2	1,0	84	1007,8	756	1031,7	774	+0,45	0	0	-21,6	-9,8						4	0			
8	ЮЗ	12,6	3,5	-11,7	10,7	-12,9	4,6	76	998,5	749	1021,9	766	-2,4	0	0	-19,6	-7,9						12	12	0		
9	ЮЗ	11,7	3,2	-5,4	27,3	-6,6	19,9	90	971,5	728	993,7	745	-3,1	0	0	-8,5	-1,1						9	0			
10	ЮЗ	7,2	2	-0,3	31,4	-2,0	28,2	88	966,9	725	988,6	741	+0,08	0	0	-6,6	0,4						10	0			
11	ЮЗ	15,7	4,3	0,1	32,3	-0,9	30,2	92	955,9	717	977,3	733	-0,7	12	0,48	-1,9	1,3					12	12	12	12	0	
12	ЮЗ	11,7	3,2	-3,1	26,2	-5,2	22,6	85	968,8	726	990,7	743	+2,5	2,8	0,11	-1,1	-0,6					10	12	11	12	8	
13	ЮЗ	13,5	3,7	1,2	34,2	-0,8	30,4	86	976,6	732	998,4	748	+0,4	24	0,94	-5,5	3,8						14	12	14	0	
14	ЮЗ	12,1	3,3	2,4	36,4	1,6	3,5	94	980,1	735	1001,8	751	+0,05	6,1	0,24	1,2	3,3						11	11	14		
15	ЮЗ	6,7	1,8	1,1	33,9	-2,1	28,2	79	988,1	741	1010,1	757	+1,4	6	0,24	0,1	2,1							9	4		
16	Ю	11,3	3,1	-0,5	31,0	-2,7	26,6	83	991,5	743	1013,7	760	-0,2	0	0	-3,2	1,2						11	11	0		
17	Ю	12,1	3,3	-0,3	31,3	-1,3	29,6	93	989,8	742	1012	759	-0,4	0	0	-0,5	-0,1						10	10	0		
18	ЮЗ	6,7	1,8	0,5	32,9	-1,7	28,9	85	991,0	743	1013,2	760	+0,7	0	0	-0,8	1,7						10	0			
19	СЗ	4,1	1,1	-0,9	30,2	-4,9	23,0	74	996,7	747	1019,1	764	+0,7	0	0	-1,2	0,6						5	0			
20	СВ	5,7	1,8	-6,0	21,1	-7,1	19,1	91	1002,8	752	1025,8	769	+0,6	0	0	-11,7	-4,1						5	0			
21	В	9,4	2,6	-4,3	24,1	-6,7	19,7	83	1003,5	752	1026,3	769	-0,3	0	0	-6,3	-2,4						8	0			
22	ЮВ	5,8	1,5	-4,1	24,5	-4,9	23,0	94	1000,9	751	1023,7	768	-0,1	0	0	-5,4	-3,2						8	0			
23	ЮВ	5,1	4,4	-1,7	28,8	-2,1	28,1	97	998,7	749	1021,2	766	-0,5	0	0	-3,6	-0,6						4	0			
24	Ю	3,6	1	0,1	32,2	-0,1	31,7	98	997,5	748	1019,8	764	+0,4	0	0	-1,8	0,8						6	0			
25	ЮВ	7,2	2	-3,2	27,4	-4,5	23,8	90	999	749	1021,6	766	-0,05	0,6	0,02	-0,2	0,0						8	0			
26	ЮВ	4,5	1,2	-8,0	17,5	-9,5	14,7	88	996,3	747	1019,3	764	-0,5	0	0	-9,5	-6,1						6	0,3			
27	ЮЗ	5,6	1,5	-5,2	22,5	-6,2	20,7	92	991,5	743	1014,2	760	-0,5	0	0	-8,0	-3,1						4	0			
28	Ю	6,7	1,8	-3,2	26,2	-4,2	24,4	92	985,1	739	1007,5	755	-1,1	0	0	-4,5	-2,0						7	0			
29	Ю	9,9	2,7	-0,8	30,4	-2,0	28,2	91	977,1	732	999,1	749	-1,1	0	0	-2,7	-2,6						9	0			
30	ЮВ	8,5	2,3	-0,6	30,8	-1,7	28,8	92	973,8	730	995,6	746	-0,4	66	2,6	-2,1	0,4						8	0			
31	ЮВ	11,7	3,2	2,4	36,4	1,8	35,3	95	963,2	722	984,5	738	-2,0	126	4,96	0,1	4,1					10	12	10	9	67	
Средняя		8,8	2,5	-2,8	27	-4,3	22,8	88	985,2	738	1007,5	755	-0,2	280,3	11,06	-5	-1,1					10,4	12,8	12,5	8,8	112,3	

- самый высокий показатель

- самый низкий показатель

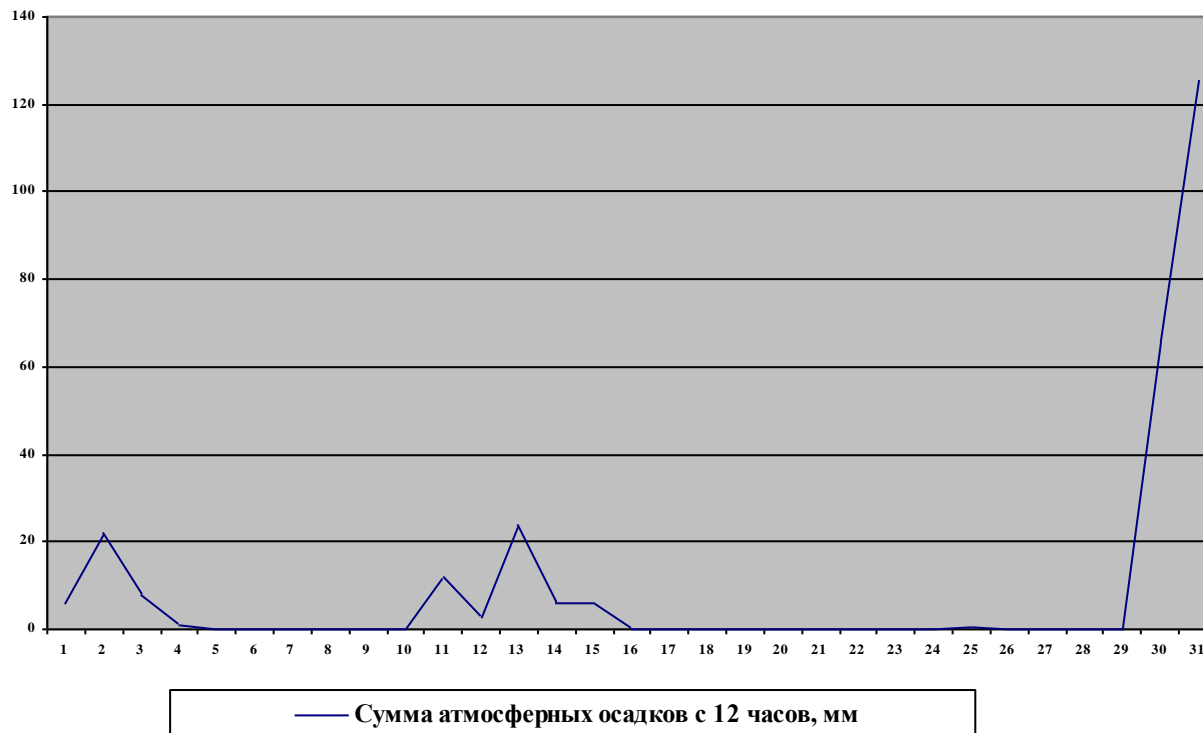
Средняя минимальная температура за месяц составила $-5,0^{\circ}\text{C}$, средняя температура за месяц $-2,8^{\circ}\text{C}$, средняя максимальная температура $-1,1^{\circ}\text{C}$. Максимальная температура за январь $+4,1^{\circ}\text{C}$, минимальная температура за месяц $-21,1^{\circ}\text{C}$.

Температура за январь 2015 года, С



Сумма атмосферных осадков за месяц составила 280,3 мм (11,06 дюймов), что выше месячной нормы осадков по Демидовскому району - 37 мм, на 243,3 мм. Максимальная сумма атмосферных осадков приходится на конец месяца, так за 30-31 января сумма выпавших атмосферных осадков составила 192 мм (7,56 дюймов).

Средняя сумма атмосферных осадков с 12 часов за январь 2015 года, мм



Самый ветреный день 11 января, ветер достигал 15,7 км/ч (4,3 м/с), самый высокий порыв ветра, 13 января, достиг 14 м/с. Средняя скорость ветра по данным метеостанции за январь месяц составляет 11,7 км/ч (3,2 м/с).

Направление ветра, январь 2015 год



Преобладающим ветром в январе был юго-западный (14 дней). Западный ветер не был зарегистрирован в этом месяце. Наименьший показатель точки росы – это $-18,5^{\circ}\text{C}$, был отмечен 6 января, наибольший 31 января – это $+1,8^{\circ}\text{C}$.

В сравнении со среднемноголетними показателями Январь 2015 года оказался теплее на $4,4^{\circ}\text{C}$, сумма атмосферных осадков за месяц выше показателя многолетних наблюдений на $35,0$ мм.

Среднемноголетние показатели за Январь (с 2012 года)

Дата	Ветер		Температура		Точка росы		Относительная влажность, %	Давление на уровне станции		Давление на уровне моря		Изменение давления (уровень станции) с 3 часов, гПа	Сумма атмосферных осадков с 12 часов		Мин./макс. температура с 12 часов, $^{\circ}\text{C}$		Сумма атмосферных осадков вчера		Мин. ночная температура, $^{\circ}\text{C}$				Самый высокий порыв, м/с		Сумма атмосферных осадков, мм	
	км/ч	м/с	$^{\circ}\text{C}$	$^{\circ}\text{F}$	$^{\circ}\text{C}$	$^{\circ}\text{F}$		гПа	мм рт. ст.	гПа	мм рт. ст.		мм	дюймов	мин.	макс.	мм	дюймов	$^{\circ}\text{C}$	$^{\circ}\text{F}$	с 10 ми н.:	с 3 час (ы, ов):	с 6 час(ы, ов):	с 12 часов	с 12 часов	с 24 часов
Январь	7,1	1,9	-7,2	18,9	-8,7	15,8	88,4	990,7	743	995,6	757	-0,017	245,3	18,23	-9,08	-4,6	0	0	-5,8	5,5	5,2	12,4	11,7	7,06	238	245,8