

## РЕЗУЛЬТАТЫ КОЛИЧЕСТВЕННОГО ЗИМНЕГО УЧЁТА МЛЕКОПИТАЮЩИХ.

В 2020 году ЗМУ проведён 9 и 28 февраля. Длина маршрутов составила 430,74 км (по 38 карточкам). Согласно методическим рекомендациям утверждённым приказом ФГБУ «Центрохотконтроль» от 24.10.2014 № 50 по определению численности копытных, пушных животных и птиц методом ЗМУ на 2020 год на площади свыше 50 тыс. га и до 200 тыс. га, включительно, протяженность всех учетных маршрутов должна составлять не менее 238,29 км (по лесу – 187,86 км, по полю - 34,21 км, по болоту - 16,22 км), а по методике 2012 года (которая так же используется в национальном парке) на исследуемой территории площадью до 200 тыс. га определяется не менее 35 учетных маршрутов, общей протяженностью не менее 350 км. В этом году пройдено меньше маршрутов в связи с тем, что устойчивого снежного покрова практически не было.



Госинспектор на зимнем маршрутном учёте, 1-е прохождение в феврале 2020 года.

В ходе прохождения маршрута учётчиками, а это госинспектора и лесники национального парка, отмечались встречи диких животных, а также встречи охотничьих птиц и обнаружение лунок.

Встречи охотничьих птиц (в день затирки и день учета) в 2020 году

*Расчёты ЗМУ 2020 года*

*(по биотопам: лес – 115,02, поле – 21,55, болото – 9,87 тыс. га) общие сведения*

|  | Глухарь | Куропатка<br>белая | Куропатка<br>серая | Рябчик | Тетерев |
|--|---------|--------------------|--------------------|--------|---------|
| 1-е и 2-е прохождение в<br>феврале 2020 г. | 133     | 542                | 0                  | 4154   | 1341    |

**Расчёты ЗМУ по биотопам в 2020 году: охотничьи птицы**

| Вид птиц | Категория угодий |        |          | Всего |
|----------|------------------|--------|----------|-------|
|          | «лес»            | «поле» | «болото» |       |

|                 |      |      |     |      |
|-----------------|------|------|-----|------|
| Глухарь         | 88   | 0    | 45  | 133  |
| Куропатка белая | 0    | 0    | 542 | 542  |
| Куропатка серая | 0    | 0    | 0   | 0    |
| Рябчик          | 4141 | 13   | 0   | 4154 |
| Тетерев         | 181  | 1107 | 53  | 1341 |

Расчёт данных численности животных проводился с помощью Программного комплекса планирования, сопровождения, контроля и автоматизированной обработки данных ЗМУ (ПК ЗМУ РФ) Версия 1, разработчик программы является «ФГБУ «Арктический и антарктический научно-исследовательский институт».

В 2020 году произошло уменьшение численности шести видов животных обитающих на территории национального парка – это пушные (белка, горноста́й, куница, хорь) и копытные (косули, лось). По сравнению с прошлым годом (2019 год) численность косули сократилась на 28%, лося – 4%, белки – на 18%, горноста́я – на 24%, куницы – на 42%, хоря – на 34%.

#### Численность животных на зимних маршрутных учётах с 1998 по 2020 гг.

| Учётны<br>й год       | Вид                       |      |               |                |                |       |                                   |            |                                    |          |                                      |          |
|-----------------------|---------------------------|------|---------------|----------------|----------------|-------|-----------------------------------|------------|------------------------------------|----------|--------------------------------------|----------|
|                       | Белка<br>обыкно<br>венная | Волк | Горнос<br>тай | Заяц-<br>беляк | Заяц-<br>русак | Кабан | Косул<br>я<br>европ<br>ейска<br>я | Куни<br>ца | Лиси<br>ца<br>обык<br>новен<br>ная | Лос<br>ь | Рыс<br>ь<br>обы<br>кно<br>вен<br>ная | Хор<br>ь |
| 1993                  | 7090                      | 21   | 258           | 3627           | 152            | 24    | 8                                 | 115        | 120                                | 84       | 1                                    | 94       |
| 1994                  | 5580                      | 27   | 253           | 2412           | 122            | 20    | 5                                 | 79         | 136                                | 159      |                                      | 82       |
| 1995                  | 3320                      | 19   | 201           | 4150           | 132            | 32    | 12                                | 67         | 146                                | 101      | 2                                    | 49       |
| 1996                  | 5256                      | 22   | 237           | 3396           | 140            | 27    | 9                                 | 91         | 141                                | 114      |                                      | 80       |
| 1997                  |                           | 21   |               |                |                | 13    | 39                                |            |                                    | 58       | 1                                    |          |
| 1998                  | 3596                      | 31   | 108           | 1230           | 110            | 24    | 69                                | 154        | 94                                 | 91       | 2                                    | 36       |
| 1999                  | 2417                      | 57   | 92            | 1168           | 158            | 38    | 16                                | 163        | 83                                 | 64       | 6                                    | 28       |
| 2000                  | 3161                      | 35   | 116           | 1387           | 182            | 33    | 58                                | 194        | 107                                | 56       | 12                                   | 73       |
| 2001                  | 4354                      | 36   | 173           | 1199           | 195            | 19    | 43                                | 105        | 83                                 | 97       | 11                                   | 67       |
| 2002                  | 3451                      | 23   | 64            | 4270           | 263            | 123   | 42                                | 222        | 164                                | 45       | 5                                    | 73       |
| 2003                  | 3145                      | 36   | 137           | 3440           | 384            | 78    | 100                               | 238        | 150                                | 78       | 12                                   | 84       |
| 2004                  | 5936                      | 7    | 99            | 3745           | 456            | 11    | 52                                | 472        | 300                                | 78       | 27                                   | 270      |
| 2005                  | 4636                      | 67   | 167           | 3482           | 255            | 112   | 52                                | 267        | 197                                | 94       | 9                                    | 82       |
| 2006                  | 4796                      | 12   | 208           | 3369           | 242            | 199   | 52                                | 290        | 153                                | 145      | 12                                   | 98       |
| 2007                  | 5629                      | 13   | 85            | 2312           | 97             | 167   | 36                                | 165        | 131                                | 80       | 5                                    | 85       |
| 2008                  | 6276                      | 25   | 41            | 2400           | 111            | 176   | 16                                | 239        | 197                                | 134      | 20                                   | 107      |
| 2009                  | 6504                      | 16   | 67            | 2856           | 90             | 296   | 36                                | 373        | 282                                | 174      | 12                                   | 56       |
| 2010                  | 1216                      | 34   | 529           | 3869           | 62             | 470   | 117                               | 363        | 167                                | 417      | 11                                   | 180      |
| 2011                  | 1760                      | 14   | 59            | 2332           | 77             | 206   | 83                                | 240        | 176                                | 209      | 4                                    | 101      |
| 2012                  | 5321                      | 25   | 250           | 2761           | 153            | 174   | 97                                | 396        | 195                                | 97       | 11                                   | 105      |
| 2013                  | 4253                      | 20   | 113           | 1836           | 71             | 369   | 49                                | 355        | 153                                | 168      | 8                                    | 44       |
| 2014                  | 1744                      | 24   | 105           | 1394           | 38             | 263   | 33                                | 136        | 117                                | 118      | 0                                    | 116      |
| 2015                  | 5682                      | 32   | 73            | 2687           | 89             | 81    | 10                                | 263        | 140                                | 160      | 7                                    | 142      |
| 2016                  | 4539                      | 25   | 76            | 2612           | 209            | 131   | 75                                | 276        | 179                                | 202      | 2                                    | 39       |
| 2017                  | 3269                      | 12   | 69            | 904            | 34             | 58    | 69                                | 149        | 58                                 | 197      | 3                                    | 31       |
| 2018                  | 2589                      | 34   | 73            | 1306           | 87             | 77    | 113                               | 225        | 137                                | 191      | 11                                   | 49       |
| 2019                  | 2858                      | 24   | 129           | 2342           | 287            | 147   | 77                                | 279        | 163                                | 267      | 10                                   | 68       |
| 2020                  | 1977                      | 27   | 78            | 2569           | 337            | 254   | 44                                | 116        | 184                                | 251      | 24                                   | 34       |
| средняя<br>многолетия | 4087                      | 26   | 143           | 2558           | 168            | 129   | 50                                | 223        | 154                                | 140      | 9                                    | 84       |

|  |                         |  |                        |
|--|-------------------------|--|------------------------|
|  | - максимальное значение |  | - минимальное значение |
|--|-------------------------|--|------------------------|

По сравнению с 2019 годом произошло увеличение численности волка – на 6%, рыси – на 42%, зайца-беляка – на 4%, зайца-русака – на 8%, лисицы – на 6%, кабана – на 26%.



маршрут № 5-06, Хвостов С.А.

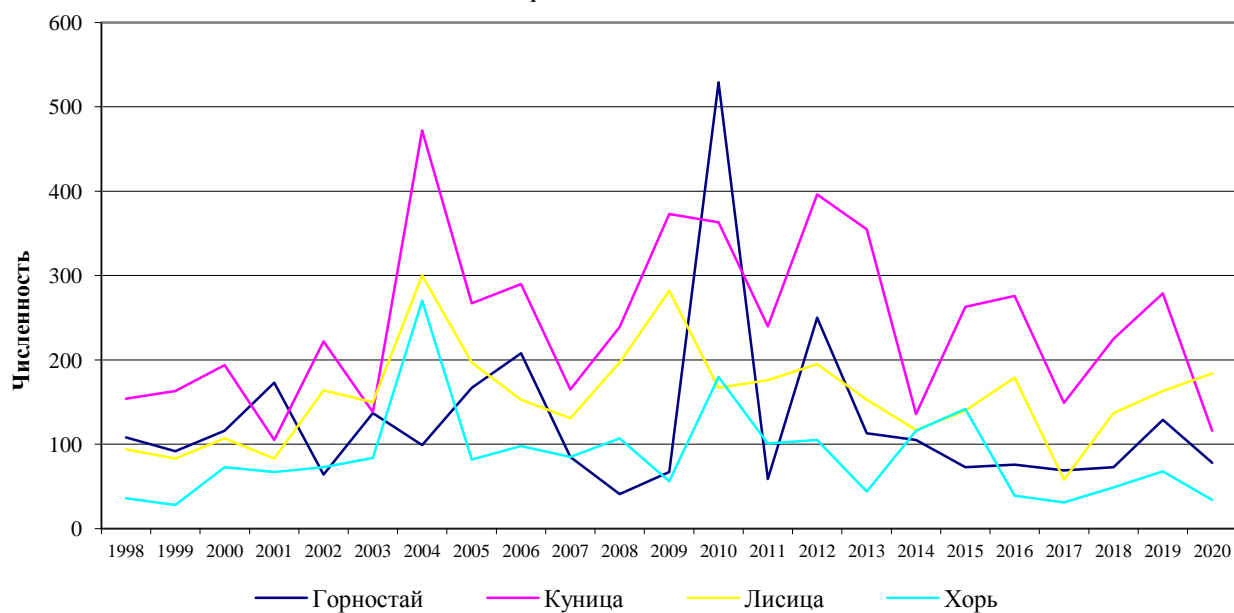


маршрут № 5-15, Грохольский А.В.

Учётчики на зимнем маршрутном учёте, 1-е прохождение в феврале 2020 г.

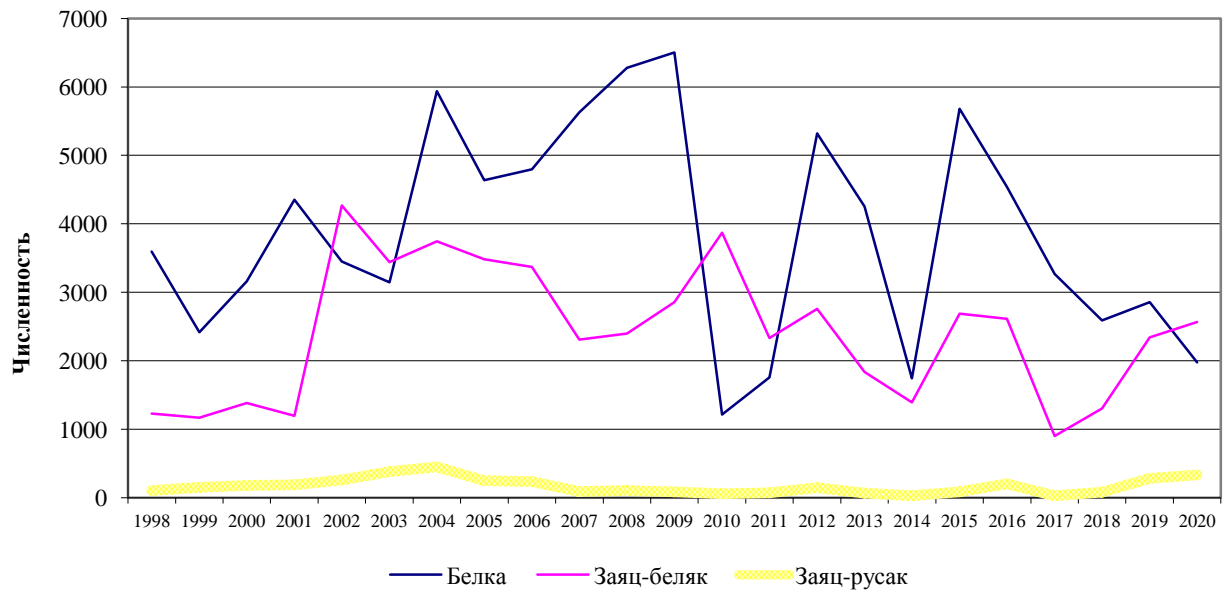
При прохождении ЗМУ были обнаружены следы зверей, которые не учитываются методом ЗМУ – норка (6 следов) и зубр (27 следов).

*Численность пушных животных на зимних маршрутных учётах за период с 1998 по 2020 гг.*



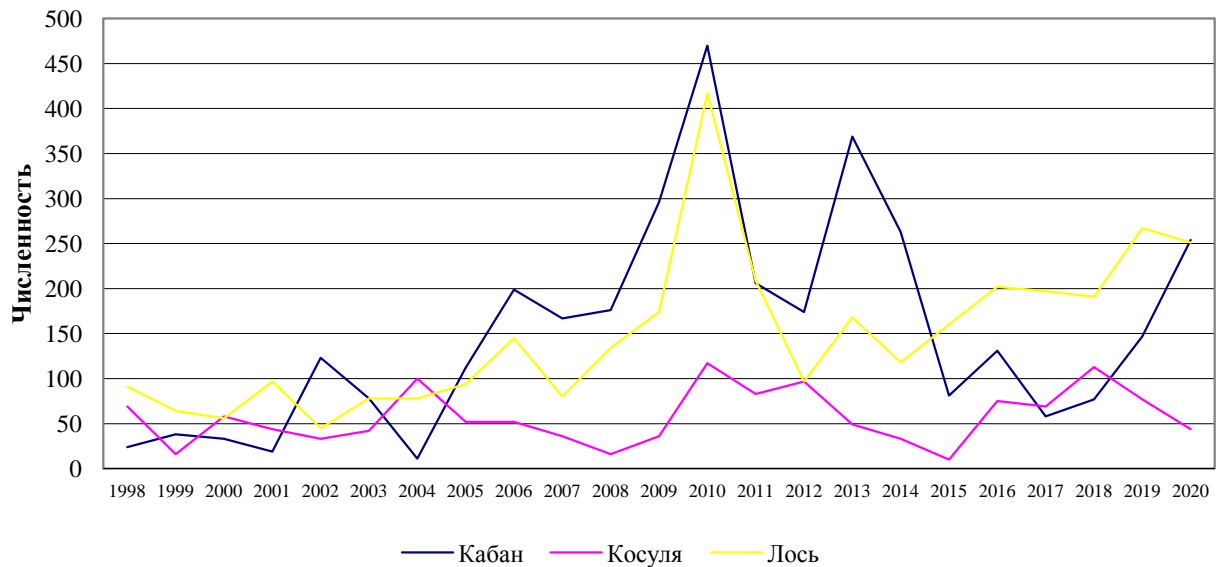
Численность пушных животных на ЗМУ за период с 1998 по 2020 гг.

*Численность пушных животных на зимних маршрутных учётах за период с 1998 по 2020 гг.*



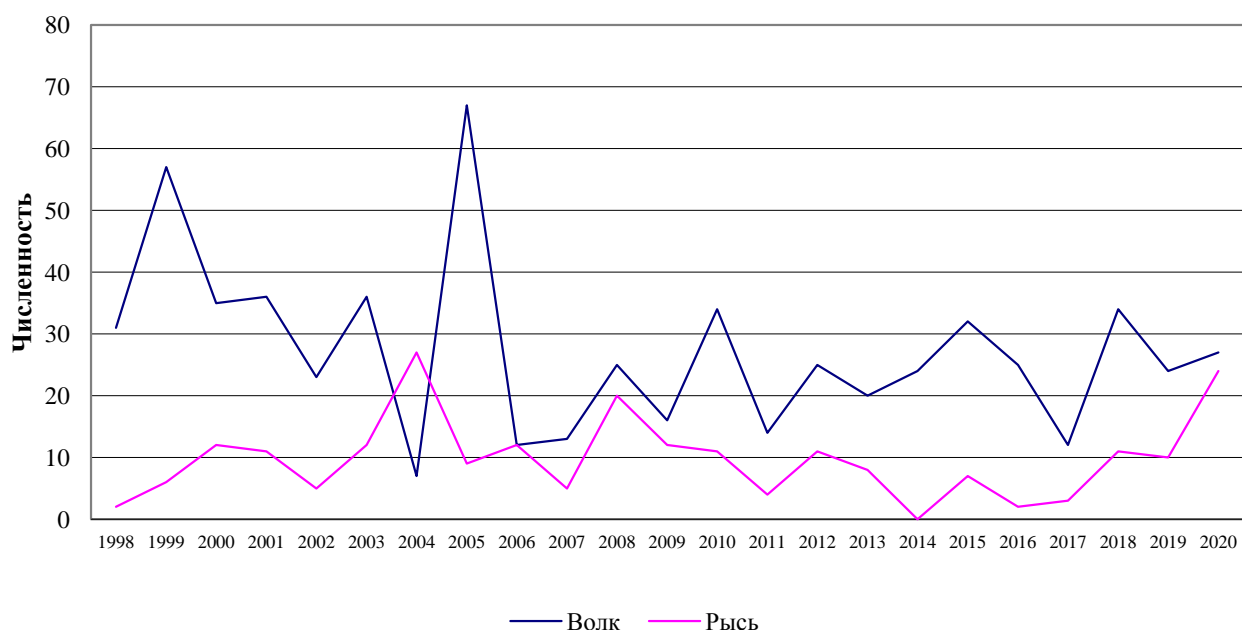
**Численность пушных животных на ЗМУ за период с 1998 по 2020 гг.**

*Численность копытных животных на зимних маршрутных учётах за период с 1998 по 2020 гг.*



**Численность копытных животных на ЗМУ за период с 1998 по 2020 гг.**

Численность хищных животных на зимних маршрутных учётах  
за период с 1998 по 2020 гг.



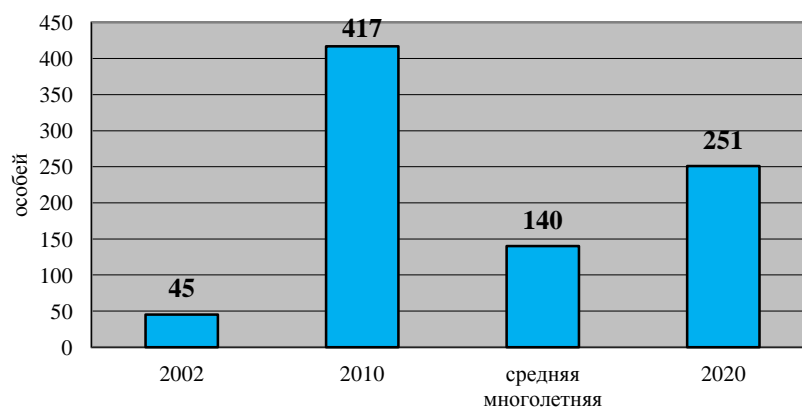
Численность хищных животных на ЗМУ за период с 1998 по 2020 гг.



Лось февраль, 2019 год на солонце в  
Рибшевском лесничестве.  
Фото с лесной камеры.

Так, на территории национального парка обитает 251 лось, когда в 2019 г. их численность составляла 267 особей.

Уменьшение численности этого вида копытных может быть связано с неблагоприятными погодными условиями в зимний период в текущем году (тёплая зима и мало снега) по сравнению с предыдущем, которые повлияли на сезонную миграцию лосей, что, в свою очередь, отразилось на результатах учёта.



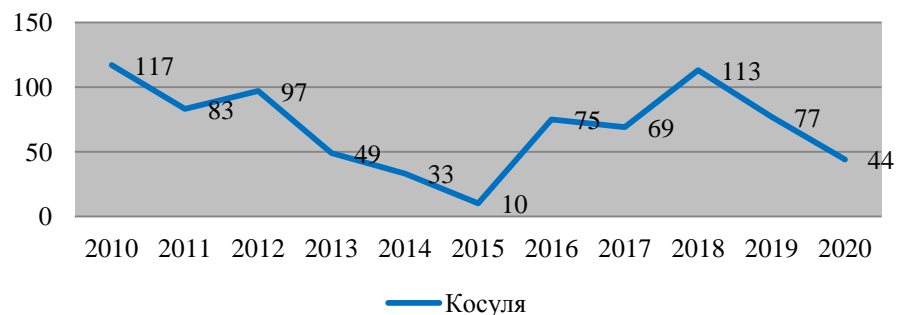
Численность лося (минимальная, максимальная, средняя многолетняя и за 2020 год).





Косуля 04.01.2020 года на солонце в  
Рибшевском лесничестве.  
Фото с лесной камеры

Численность косули в национальном парке не стабильна и варьируется от 10 до 117 особей. Распространение косули, как и лося, связано с лесом. Различный пищевой рацион позволяет косуле совместно существовать с другими копытными, избегая при этом жёсткой конкуренции. С 2010 по 2015 года численность косули уменьшалась от 117 до 10 особей, в 2016 г. численность её увеличивалась до 75 особей, в 2017 опять снизилась (69 особей), но в 2018 году произошёл скачок до 113 особей. А с 2019 года по настоящее время численность этого вида снижается.



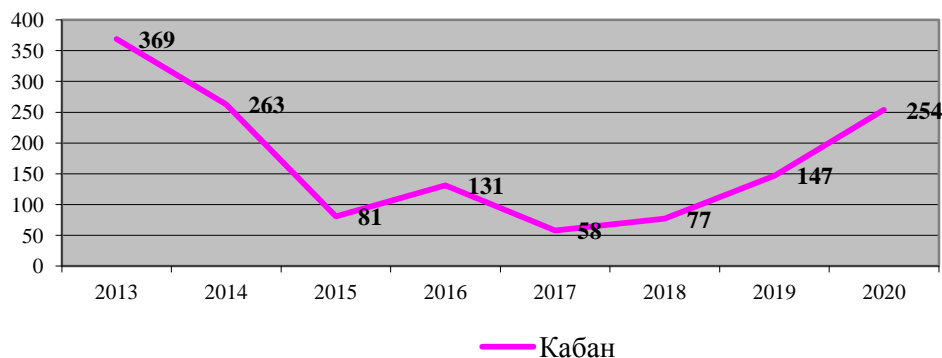
Численность косули в 2010 – 2020 гг.



Кабан на подкормочнике, ур. Бахово. Март 2019

Кабаны распространены по всей территории парка, их поголовье резко снизилось в 2017 году до 58 особей, но возросло за три последних года до 254 особей. Это может быть связано с благоприятной обстановкой по АЧС и хорошими погодными условиями.

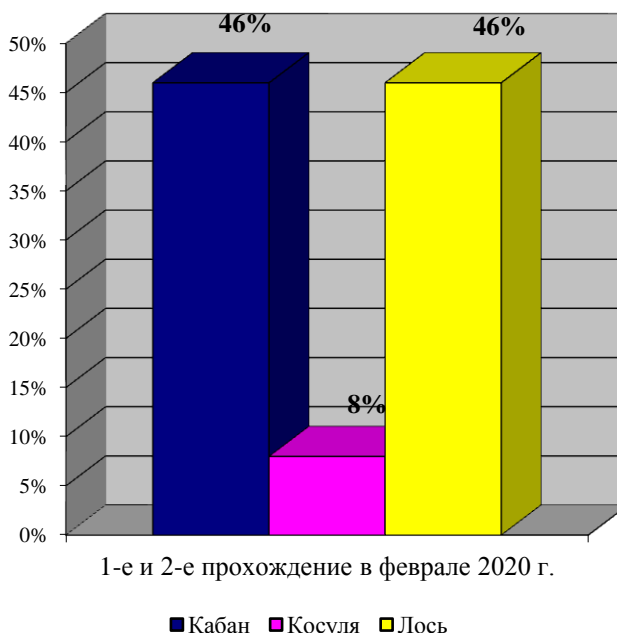
года. Фото с лесной камеры



Численность кабана за 2013 - 2020 гг.

На рисунке представлен график процентного соотношения копытных по данным ЗМУ в 2020 году.

*Процентное соотношение копытных по ЗМУ 2020 года*



1-е и 2-е прохождение в феврале 2020 г.

Процентное соотношение копытных по ЗМУ 2020 г.

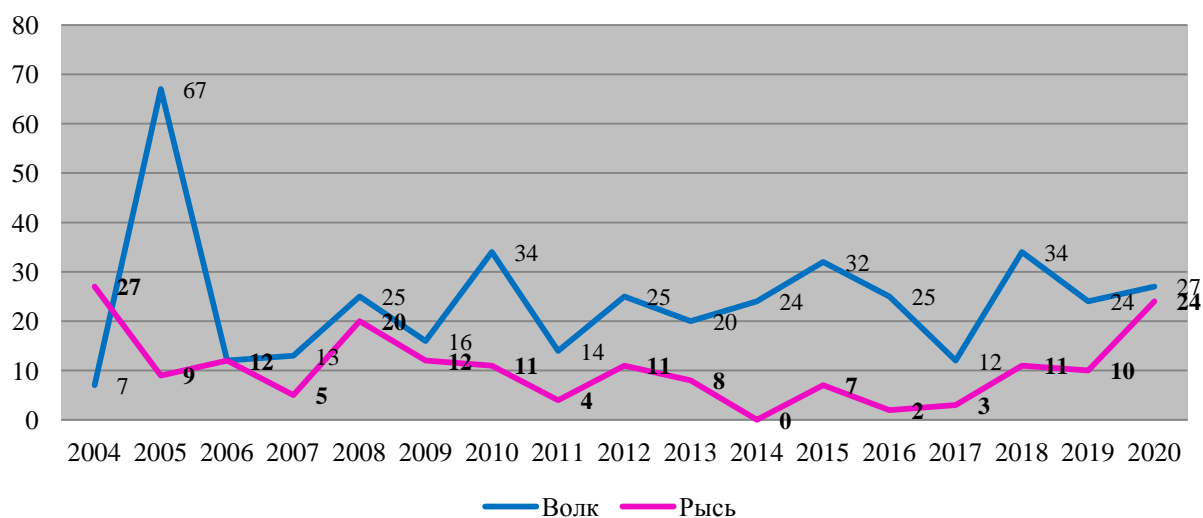


Максимальная численность рыси на территории национального парка была отмечена в 2004 г. – 27 особей. По данным ЗМУ в 2016 и 2017 годах численность этих хищников уменьшилась (2 и 3 особи соответственно), а с 2018 года численность рыси увеличивается. В 2020 году 24

Рысь с котёнком на солонце, в кв. 51, Гобзянское л-ва 23.09.2019 г.  
Фото с лесной камеры

особи данного вида обитает на территории национального парка.

Что касается, ещё одного хищника обитающего на территории национального парка «Смоленское Поозерье», - волка, то для него основным лимитирующим фактором является состояние кормовой базы, обуславливающая выживаемость молодняка. В настоящий момент на территории национального парка обитает 27 хищников, что на 3 особи больше, чем в 2019 г.



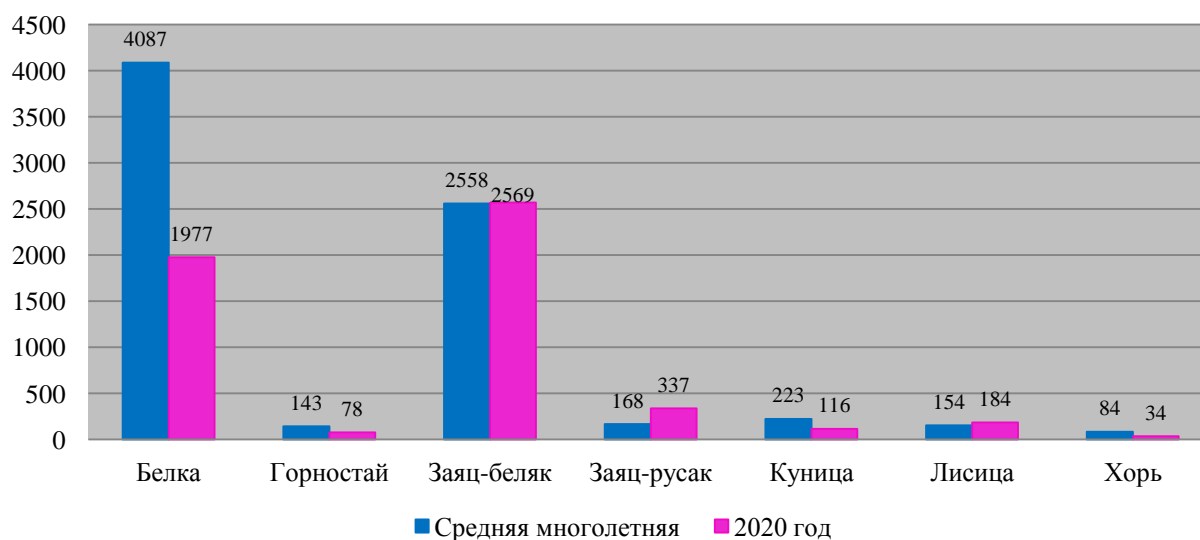
Численность волка и рыси за 2004 – 2020 гг.



Лиса, Рибшевское л-во, февраль, 2019 г.  
Фото с лесной камеры.

Среди других представителей животного мира (а именно пушных животных) обитающих в национальном парке «Смоленское Поозерье», численность варьируется по сравнению с прошлым годом от -42% до +8%. Так численность белки уменьшилась на 881 ос., горностая на 51 ос., куницы на 163 ос., хорька на 34 особи, а численность зайца-беляка на 227 ос., зайца-русака на 50 ос., лисицы на 21 особь увеличилась.





### Численность представителей животного мира национального парка «Смоленское Поозерье» в 2020 году и средняя многолетняя.

В целом ЗМУ в 2020 году был проведён благополучно с использованием спутниковых навигаторов.



Отметка следов на ЗМУ № 5-09 вокруг оз. Дго в 2020 г.

Учётчиками проходящих зимние и постоянные маршруты были предоставлены данные спутниковых навигаторов для обработки, которые позволили определить точное место нахождения зверя на карте, фиксировать следы животных и встречаемость птиц (использовались географические координаты начала и окончания учётного маршрута (широта и долгота в градусах, минутах и секундах).

*Фото: с фотоловушек и предоставленные ООТ научный сотрудник по ЭОД Шалаева К.В.*