

В национальном парке «Смоленское Поозерье» был проведён расчёт среднемесячных данных метеорологических наблюдений за октябрь 2015 года.

Средние значения данных метеорологических наблюдений за октябрь 2015 года

Дата	Направление ветра	Ветер		Температура		Точка росы		Относительная влажность, %	Давление на уровне станции		Давление на уровне моря		Изменение давления (уровень станции) с 3 часов, гПа	Сумма атмосферных осадков с 12 часов		Мин./макс. температура с 12 часов, °С		Сумма атмосферных осадков вчера		Мин. ночная температура, °С		Самый высокий порыв, м/с				Сумма атмосферных осадков, мм	
		км/ч	м/с	°С	°F	°С	°F		гПа	мм рт. ст.	гПа	мм рт. ст.		мм	дюймы	мин.	макс.	мм	дюймы	°С	°F	с 10 мин	с 3 час (ы,ов)	с 6 час (ы,ов)	с 12 часов	с 12 часов	с 24 часов
1	ЮЗ	8,5	2,3	7,6	45,8	5,6	42,0	87	1000,2	750	1021,9	766	-1,3	0	0	0,4	11,1						8		0		
2	ЮЗ	9,9	2,7	11,4	52,5	9,0	46,4	79	991,0	743	1012,3	759	-0,9	0	0	10,2	12,4						9		0		
3	З	12,2	3,4	10,0	50,1	4,4	39,9	71	992,3	744	1013,7	760	+1,3	0	0	10,4	16,6						11		0		
4	ЮЗ	7,2	2	8,5	47,3	4,8	40,7	81	995,3	746	1016,9	762	-0,9	0	0	-0,6	18,1						8		0		
5	З	4,5	1,2	11,1	52	7,8	46,0	81	989,2	742	1010,5	757	-0,07	0	0	4,5	17,9						5		0		
6	С	5,4	1,5	3,9	39,1	-0,5	31,0	74	994,1	745	1016,0	761	+0,9	0	0	1,9	7,0						9		0		
7	СЗ	5,6	1,5	-1,1	29,9	-3,8	25,0	82	1000,5	750	1023,0	767	-0,4	0	0	-5,1	4,9						8		0		
8	СЗ	5,6	1,5	-1,1	29,9	-3,8	25,0	82	1000,5	750	1023,0	767	-0,4	0	0	-5,1	3,0						6		0		
9	СЗ	6,7	1,8	-0,3	31,3	-3,2	26,1	81	996,2	747	1018,5	763	-0,18	0	0	-3,2	3,1						9		0		
10	СЗ	6,7	1,8	1,1	34,0	-3,1	26,3	73	997,3	748	1019,5	764	+0,2	0	0	-1,2	3,4						9		0		
11	З	4,5	1,2	1,8	35,2	-1,8	28,6	77	1001,4	751	1023,6	767	+0,7	0	0	-1,2	4,1						6		0		
12	СЗ	5,0	1,4	2,5	36,5	-0,8	30,5	80	1005,6	754	1027,9	771	+0,3	0	0	-2,7	7,4						5		0		
13	ЮВ	4,8	1,3	3,5	38,4	0,6	33,2	83	1006,6	755	1028,8	771	-0,02	0	0	-2,2	8,3						3		0		
14	ЮЗ	3,6	1	3,9	39,0	0,6	33,1	79	1006,3	755	1028,5	771	+0,18	0	0	2,3	6,4						3		0		
15	В	3,6	1	2,5	36,6	-0,7	30,6	81	1009,7	757	1032,1	774	+0,4	0	0	-1,2	10,7						4		0		
16	ЮЗ	6	1,6	0,5	32,9	-3,1	26,3	80	1009,2	757	1031,7	773	-0,4	0	0	-6,9	10,4						5		0		
17	Ю	6,1	1,7	5,1	41,2	-1,7	28,8	62	1002,1	751	1024,1	768	-1,1	0	0	-2,5	9,2						5		0		
18	ЮЗ	3,6	1	4,8	40,7	2,2	36,0	83	993,0	744	1014,8	761	-0,9	0,6	0,02	2,2	6,6						3		0		
19	СВ	6,6	1,8	5,3	41,5	3,8	38,9	90	994,1	745	1016,1	762	+1,0	0	0	1,8	7,2						5		0,3		
20	ЮВ	6,3	1,7	1,1	34,1	-2,0	28,2	80	1001,5	751	1023,9	768	+0,3	0,6	0,02	-1,9	5,5						6		0,3		
21	ЮВ	8,1	2,2	-0,1	31,7	-5,7	19,1	68	998,1	748	1020,4	765	-0,7	0	0	-4,4	5,6						7		0		
22	Ю	4,5	1,2	1,1	34,0	-4,1	24,4	67	992,9	744	1015,1	761	-0,5	0	0	-2,1	4,1						6		0		
23	Ю	6,7	1,8	2,1	35,9	1,0	33,9	92	986,2	739	1008,1	756	-0,7	0,8	0,03	0,4	3,5						6		0		
24	ЮЗ	3,6	1	6,3	43,4	5,7	42,3	95	989,0	741	1010,6	758	+0,9	1,8	0,07	2,9	7,8						5		1		
25	СВ	3,6	1	6,8	44,3	5,6	42,2	92	992,1	744	1013,8	760	-0,4	1,2	0,04	6,5	8,9						4		0,3		
26	СЗ	5,8	1,6	5,3	46,8	4,5	40,1	94	984,8	738	1006,3	754	-0,1	10	0,4	4,3	6,1						7		0,3		
27	З	8,5	2,3	5,3	41,3	3,0	37,4	85	992,1	744	1013,8	760	+0,3	4	0,16	4,8	6,2						8		7		
28	СЗ	7,2	2	-0,6	30,9	-4,4	23,9	75	1000,8	750	1023,3	767	+1,6	1	0,04	-1,6	3,6						11	11	0,5		
29	З	3,6	1	-3,6	25,4	-6,7	19,8	81	1005,7	754	1028,5	771	+0,13	0	0	-10,5	3,8						11		0		
30	СВ	3,6	1	-3,1	26,3	-7,0	19,3	77	1009,7	757	1032,6	774	+1,2	0	0	-8,8	5,8						3		0		
31	ЮЗ	5,7	1,6	-2,7	26,9	-6,6	20,1	77	1016,8	762	1039,7	779	-0,2	0	0	-10,8	4,9						4		0		
Средняя		5,9	1,6	3,1	37,9	-0,01	31,7	80	998,5	748	1020,6	765	+0,007	20	0,78	-0,6	7,4						10,5	11	6,4	9,7	

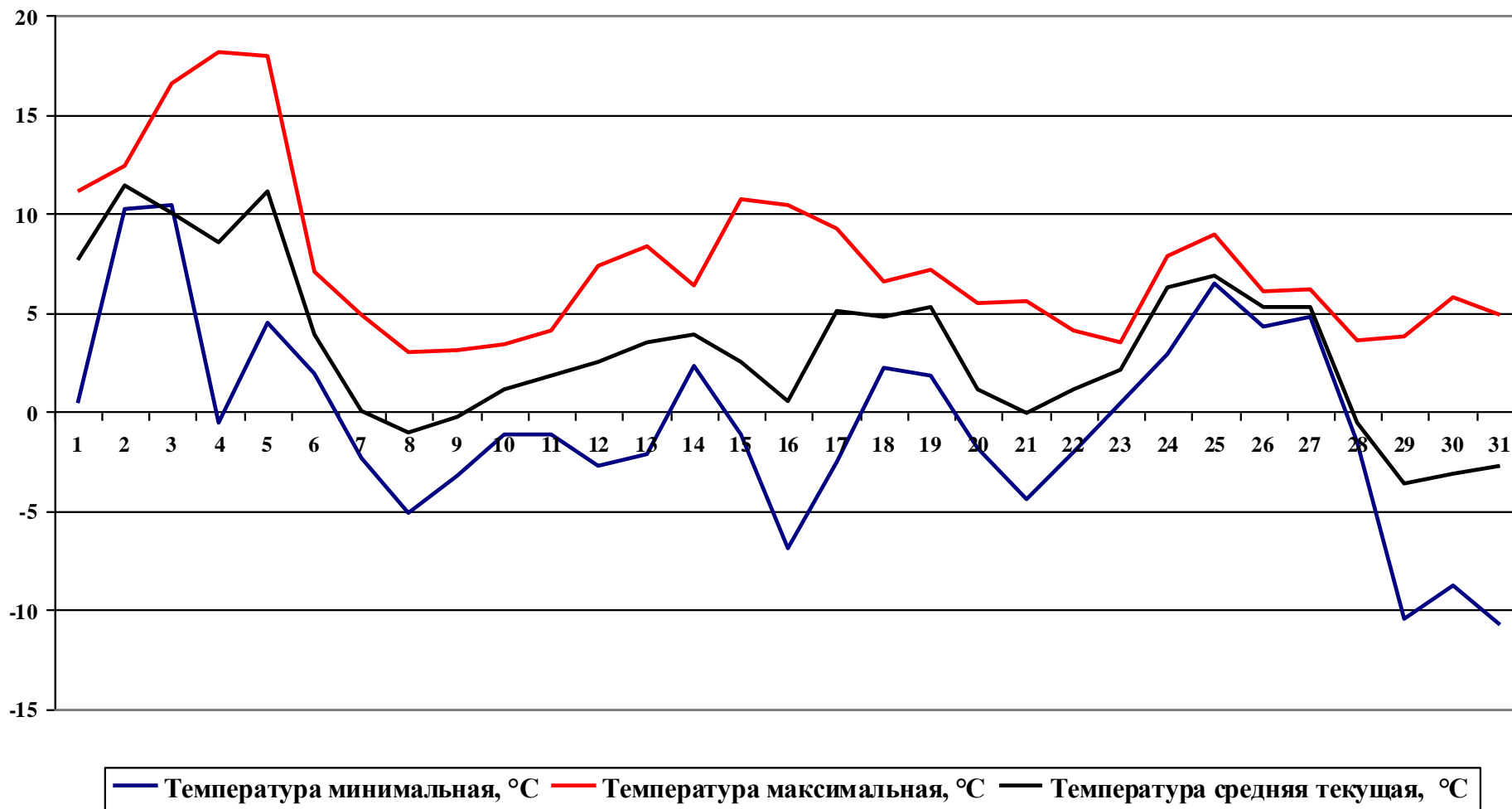
- самый высокий показатель

- самый низкий показатель

Средняя минимальная температура за месяц составила $-0,6^{\circ}\text{C}$, средняя температура за месяц $+3,1^{\circ}\text{C}$, средняя максимальная температура $+7,4^{\circ}\text{C}$.

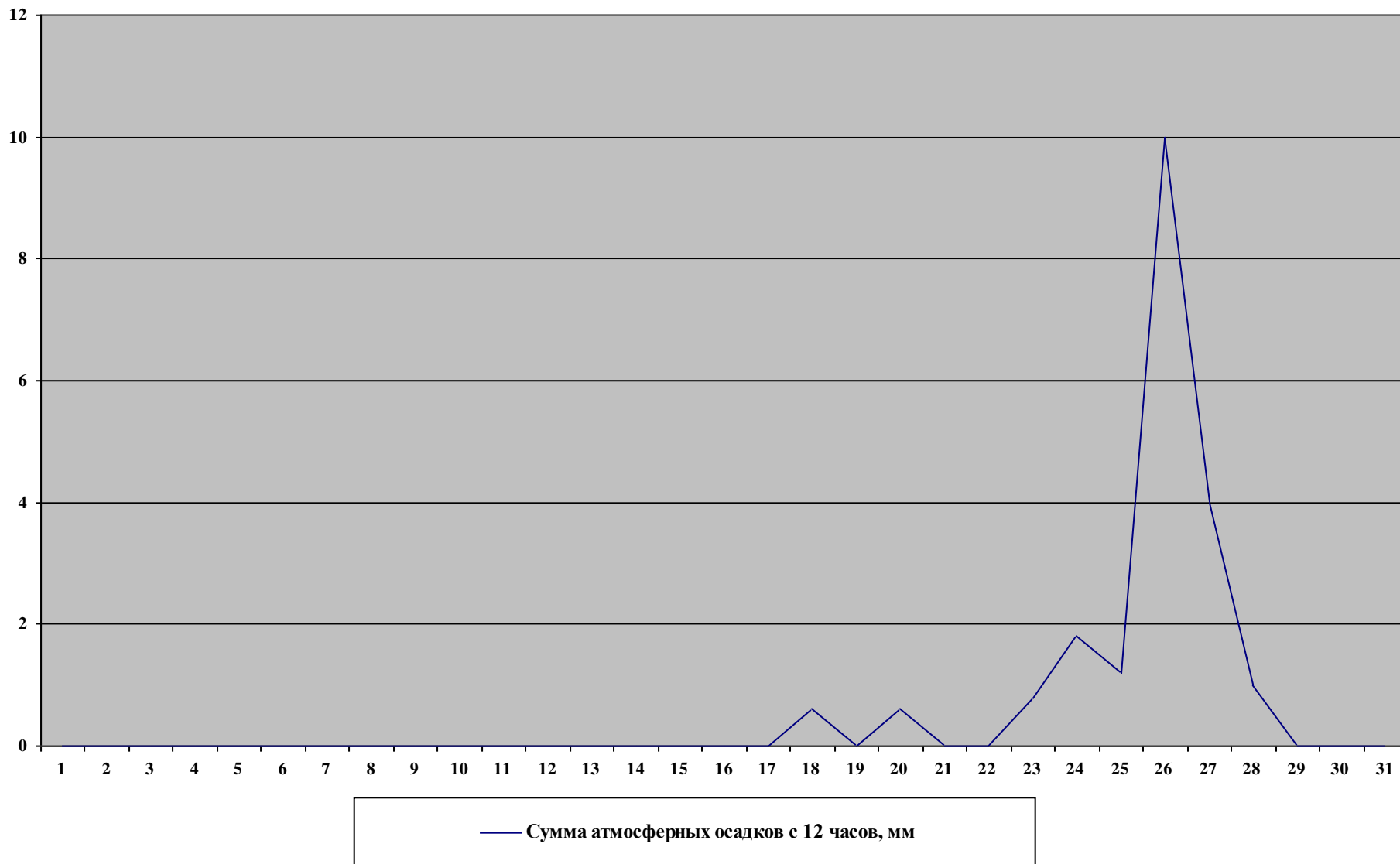
Максимальная температура за октябрь $+18,1^{\circ}\text{C}$ (4 октября). Минимальная температура за месяц $-10,8^{\circ}\text{C}$ зарегистрирована 31 октября.

Температура за октябрь 2015 года, $^{\circ}\text{C}$



Сумма атмосферных осадков за месяц составила 20 мм (0,78 дюйма), что ниже месячной нормы осадков по Демидовскому району - 48 мм, на 28 мм. До 18 октября осадков на территории национального парка не наблюдалось. Максимальная сумма атмосферных осадков приходится на 26 октября, сумма выпавших атмосферных осадков составила 10 мм (0,4 дюйма).

Средняя сумма атмосферных осадков с 12 часов за октябрь 2015 года, мм



Самый ветреный день 3 октября (ветер западного направления), ветер достигал 12,2 км/ч (3,4 м/с), самый высокий порыв ветра, зарегистрирован 2, 3 и 28 октября, и достигал 11 м/с. Средняя скорость ветра по данным метеостанции за октябрь месяц составляет 5,9 км/ч (1,6 м/с).



Преобладающим ветром в октябре был юго-западный (8 дней). Восточный ветер дул только 1 день (15 октября). Наименьший показатель точки росы – это $-7,0^{\circ}\text{C}$, был отмечен 30 октября, наибольший 2 октября – это $+9,0^{\circ}\text{C}$.

В сравнении со среднемноголетними показателями Октябрь 2015 года оказался холоднее на $1,9^{\circ}\text{C}$, сумма атмосферных осадков за месяц выше показателя многолетних наблюдений на 33,3 мм. Сумма атмосферных осадков за октябрь 2015 года ниже показателей за всё время наблюдений (с 2008 по 2015 гг.) и является рекордом (в 2010 году сумма атмосферных осадков составляла 28,8 мм).

Среднемноголетние показатели за Октябрь (с 2007 года)

Дата	Ветер		Температура		Точка росы		Относительная влажность, %	Давление на уровне станции		Давление на уровне моря		Изменение давления (уровень станции) с 3 часов, гПа	Сумма атмосферных осадков с 12 часов		Мин./макс. температура с 12 часов, $^{\circ}\text{C}$		Сумма атмосферных осадков вчера		Мин. ночная температура, $^{\circ}\text{C}$		Самый высокий порыв, м/с				Сумма атмосферных осадков, мм	
	км/ч	м/с	$^{\circ}\text{C}$	$^{\circ}\text{F}$	$^{\circ}\text{C}$	$^{\circ}\text{F}$		гПа	мм рт.ст.	гПа	мм рт.ст.		мм	дюймов	мин.	макс.	мм	дюймов	$^{\circ}\text{C}$	$^{\circ}\text{F}$	с 10 мин.:	с 3 час(ы,ов):	с 6 час(ы,ов):	с 12 часов	с 12 часов	с 24 часов
Октябрь	7,0	1,8	5,0	40,2	1,6	35,0	82,6	994,6	745	1014,0	761	0,03	53,3	2,372	1,3	8,3	31,4	2	0	0	11	11	11,2	7,3	0	23,03

По данным получаемым с метеостанции (*Количество выпавших осадков, мм; Температура воздуха на 12 час, град; Точка росы на 12 час, град.*) В национальном парке «Смоленское Поозерье» мы вычисляем комплексный показатель пожарной опасности по условиям погоды.

Вычисление комплексного показателя пожарной опасности по условиям погоды ОКТЯБРЬ, 2015 год

Дата	Комплексный показатель пожарной опасности	Класс пожарной опасности	Класс пожарной опасности расшифровка
1	157,56	1	пожарная опасность отсутствует
2	211,24	1	пожарная опасность отсутствует
3	447,4	2	малая пожарная опасность
4	635,32	2	малая пожарная опасность
5	766,3	2	малая пожарная опасность
6	831,1	2	малая пожарная опасность
7	843,58	2	малая пожарная опасность
8	861,78	2	малая пожарная опасность
9	872,94	2	малая пожарная опасность
10	892,46	2	малая пожарная опасность
11	921,66	2	малая пожарная опасность
12	970,57	2	малая пожарная опасность
13	1034,48	3	средняя пожарная опасность
14	1068,7	3	средняя пожарная опасность
15	1183,54	3	средняя пожарная опасность
16	1309,54	3	средняя пожарная опасность
17	1402,19	3	средняя пожарная опасность
18	1419,2	3	средняя пожарная опасность
19	1449,12	3	средняя пожарная опасность
20	1491,47	3	средняя пожарная опасность
21	1548,08	3	средняя пожарная опасность
22	1578,11	3	средняя пожарная опасность
23	1585,04	3	средняя пожарная опасность
24	6	1	пожарная опасность отсутствует
25	32,4	1	пожарная опасность отсутствует
26	38,67	1	пожарная опасность отсутствует
27	27,36	1	пожарная опасность отсутствует
28	54	1	пожарная опасность отсутствует
29	85,96	1	пожарная опасность отсутствует
30	159,88	1	пожарная опасность отсутствует
31	202,88	1	пожарная опасность отсутствует

**(жирным шрифтом)* - количество выпавших осадков за предшествующие сутки, т.е. за период с 12 ч предыдущего дня 2,5 мм и более.

*Комплексного показателя пожарной опасности по условиям погоды
ОКТАБРЬ, 2015 год*

