

В национальном парке «Смоленское Поозерье» был проведён расчёт среднемесячных данных метеорологических наблюдений за май 2015 года.

Средние значения данных метеорологических наблюдений за май 2015 года

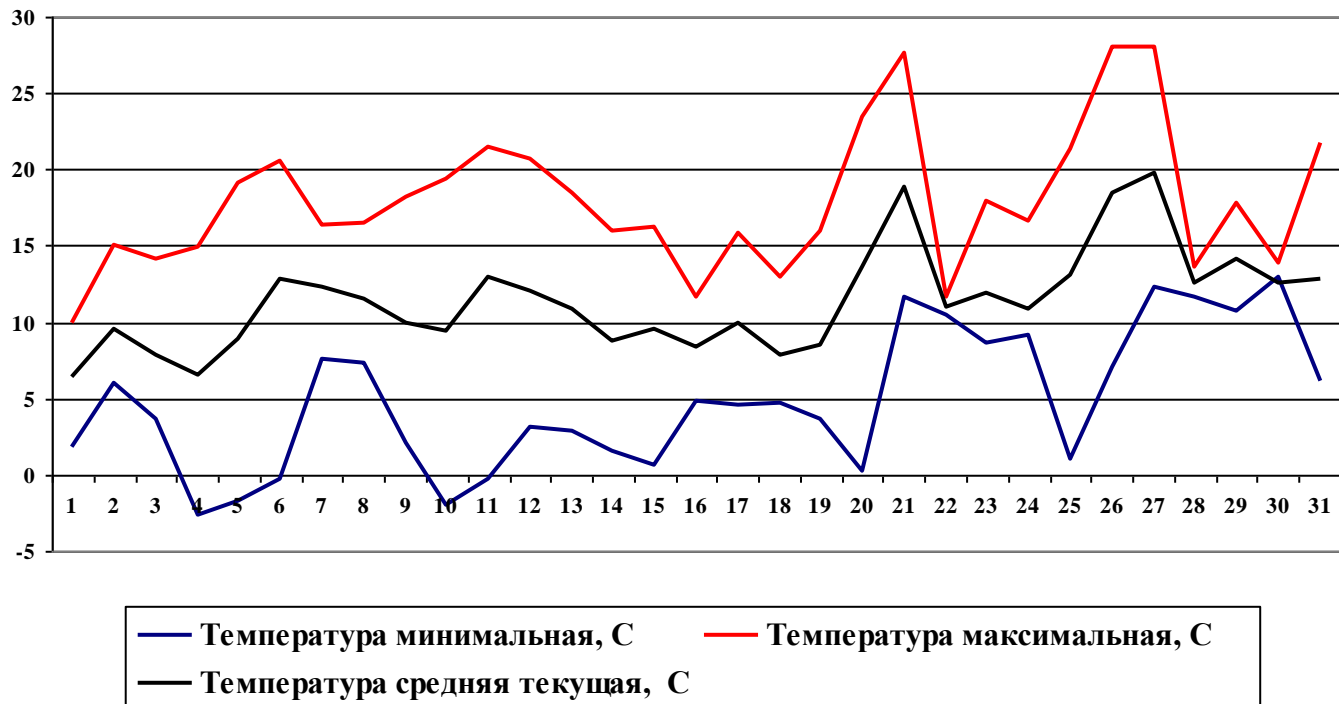
Дата	Направление ветра	Ветер		Температура		Точка росы		Относительная влажность, %	Давление на уровне станции		Давление на уровне моря		Изменение давления (уровень станции) с 3 часов, гПа	Сумма атмосферных осадков с 12 часов		Мин./макс. температура с 12 часов, °С		Сумма атмосферных осадков вчера		Мин. ночная температура, °С		Самый высокий порыв, м/с				Сумма атмосферных осадков, мм			
		км/ч	м/с	°С	°F	°С	°F		гПа	мм рт. ст.	гПа	мм рт. ст.		мм	дюймы	мин.	макс.	мм	дюймы	°С	°F	с 10 мин	с 3 час (ы,ов)	с 6 час (ы,ов)	с 12 часов	с 12 часов	с 24 часов		
1	СВ	8,1	2,2	6,4	43,6	2,3	36,2	76	990,0	742	1011,6	758	-1,4	0,3	0,0	1,8	9,9							9		0			
2	Ю	7,7	2,1	9,5	49,0	7,1	44,8	86	983,0	737	1004,2	753	+0,03	2,6	1,0	6,0	15,0							9		1			
3	СЗ	6,6	1,8	7,8	46,2	0,8	33,5	65	986,9	740	1008,3	756	+0,6	0	0	3,7	14,1							7		0,3			
4	СВ	6,4	1,8	6,6	44,0	-1,7	28,8	62	991,8	744	1013,5	760	+0,5	0	0	-2,7	14,9							10		0			
5	СВ	4,3	1,2	8,9	48,1	-1,7	28,8	55	995,1	746	1016,6	762	+0,2	0	0	-1,7	19,1							8		0			
6	ЮВ	6,3	1,7	12,8	55,1	-2,4	27,6	40	994,2	745	1015,5	761	-0,4	1,0	0,04	-0,3	20,5								8		0,5		
7	ЮВ	6,7	1,8	12,3	54,2	-1,1	29,9	39	990,6	743	1011,9	758	-0,2	0	0	7,6	16,4							7		0			
8	СЗ	7,2	2	11,5	52,7	4,3	39,8	62	990,0	742	1011,2	758	+0,25	0	0	7,3	16,5							9		0			
9	СЗ	7,7	2,1	10,0	50,1	0,2	32,5	58	992,7	744	1014,2	760	+0,26	0	0	2,1	18,2							8		0			
10	СВ	5,4	1,5	9,4	48,9	-1,6	29,0	56	994,5	746	1016,1	762	+0,06	0	0	-2,0	19,4							6		0			
11	З	7,2	2	12,9	55,2	-0,4	31,2	49	996,3	747	1017,6	763	+0,4	0	0	-0,3	21,5							7		0			
12	З	7,2	2	12,0	53,7	4,7	40,5	66	996,7	747	1018,1	763	-0,6	0	0	3,1	20,7							6		7			
13	ЮЗ	9,4	2,6	10,8	51,5	5,9	42,7	76	985,9	739	1007,1	755	-1,15	5	0,2	2,8	18,4						11	13	11	13	0		
14	ЮЗ	8,4	2,3	8,7	47,7	2,7	37,0	71	982,9	737	1004,2	753	-0,2	1,8	0,07	1,5	16,0								9		4		
15	СЗ	6,6	1,8	9,6	49,2	4,1	38,5	69	979,6	734	1000,7	750	-0,2	1,0	0,04	0,6	16,3								9		0,3		
16	З	13,5	3,7	8,4	41,1	0,4	32,8	59	981,9	736	1003,2	752	+0,4	0	0	4,8	11,7								11	12	12	0,5	
17	З	11,2	3,1	10,0	50,0	0,8	33,5	55	982,8	737	1004	753	-0,02	0	0	4,6	15,8								11	10	11	0	
18	ЮЗ	9,9	2,7	7,8	46,0	1,7	35,1	66	981,1	735	1002,4	751	-0,2	0	0	4,7	12,9								12	11	12	0	
19	ЮЗ	8,7	2,4	8,5	47,3	2,3	36,2	67	986,4	740	1007,8	756	+1,1	0	0	3,7	16,0									10		0	
20	ЮВ	5,8	1,6	13,6	56,5	4,7	40,6	60	992,3	744	1013,4	760	+0,3	0	0	0,3	23,5								7		0		
21	ЮЗ	7,6	2,1	18,9	66,0	9,8	49,7	60	992,4	744	1013,1	759	+0,15	1,0	0,04	11,7	27,6								12	11	12	0	
22	СЗ	6	1,6	11,0	51,8	10,0	50,1	93	996,3	747	1017,7	763	+0,3	7,0	0,28	10,5	11,7									5		1	
23	З	3,6	1	11,9	53,5	7,3	45,1	75	994,0	745	1015,3	761	-0,5	0,6	0,02	8,6	17,9									5		3	
24	СЗ	4,3	1,2	10,8	51,5	8,0	46,5	84	992,5	744	1013,9	760	+0,2	2,6	0,1	9,1	16,6									5		1	
25	Ю	6	1,6	13,1	55,6	4,5	40,2	62	993,4	745	1014,6	761	-0,3	0	0	1,0	21,3								6		0,3		
26	Ю	7,2	2	18,4	65,2	9,9	49,9	62	987,4	740	1008,0	755	-0,8	0,6	0,02	7,0	28,0									6		0	
27	ЮВ	9,7	2,7	19,8	67,6	10,5	51	60	981,4	736	1001,9	751	-0,4	0,5	0,02	12,3	28,0									13		13	0,3
28	СЗ	6	1,6	12,6	54,7	10,6	51,1	87	983,3	737	1004,3	753	+0,5	16	0,62	11,7	13,6									12		8	
29	СЗ	6	1,6	14,2	57,6	9,4	48,9	73	984,7	738	1005,6	754	+0,1	0	0	10,7	17,8									7		0	
30	СЗ	5,1	1,4	12,6	54,8	10,5	50,9	86	985,4	739	1006,4	755	+0,06	41	1,62	12,9	13,9									8		0	
31	З	7,2	2	12,8	55,1	7,8	46,0	74	990,3	742	1011,4	758	+1,06	0,8	0,03	6,1	21,8									9		21	
Средняя		7,1	1,9	11,4	52,3	4,2	39,6	66	988,8	741	1010,1	757	0,003	81,8	4,1	4,8	17,9								11	12	11	8	48,2

- самый высокий показатель

- самый низкий показатель

Средняя минимальная температура за месяц составила $+4,8^{\circ}\text{C}$, средняя температура за месяц $+11,4^{\circ}\text{C}$, средняя максимальная температура $+17,9^{\circ}\text{C}$. Максимальная температура за май $+28,0^{\circ}\text{C}$ была установлена два раза (26 и 27 мая). Для начала месяца характерны низкие температуры, так минимальная температура за месяц $-2,7^{\circ}\text{C}$.

Температура за май 2015 года, С



Сумма атмосферных осадков за месяц составила 81,8 мм (4,1 дюйма), что выше месячной нормы осадков по Демидовскому району - 48 мм, на 33,8 мм. Максимальная сумма атмосферных осадков приходится на конец месяца, 30 мая сумма выпавших атмосферных осадков составила 41 мм (1,62 дюйма).

Средняя сумма атмосферных осадков с 12 часов за май 2015 года, мм



Самый ветреный день 16 мая, ветер достигал 13,5 км/ч (3,7 м/с), самый высокий порыв ветра, зарегистрирован 13 и 27 мая, и достигал 13 м/с. Средняя скорость ветра по данным метеостанции за май месяц составляет 7,1 км/ч (1,9 м/с).



Преобладающим ветром в мае был северо-западный (9 дней). Восточный и северный ветра не были зарегистрированы в этом месяце.

Наименьший показатель точки росы – это $-2,4^{\circ}\text{C}$, был отмечен 6 мая, наибольший 28 мая – это $+10,6^{\circ}\text{C}$.

В сравнении со среднемноголетними показателями Май 2015 года оказался теплее на $2,9^{\circ}\text{C}$, сумма атмосферных осадков за месяц ниже показателя многолетних наблюдений на $2,1$ мм.

Среднемноголетние показатели за Май (с 2007 года)

Дата	Ветер		Температура		Точка росы		Относительная влажность, %	Давление на уровне станции		Давление на уровне моря		Изменение давления (уровень станции) с 3 часов, гПа	Сумма атмосферных осадков с 12 часов		Мин./макс. температура с 12 часов, $^{\circ}\text{C}$		Сумма атмосферных осадков вчера		Мин. ночная температура, $^{\circ}\text{C}$		Самый высокий порыв, м/с				Сумма атмосферных осадков, мм	
	км/ч	м/с	$^{\circ}\text{C}$	$^{\circ}\text{F}$	$^{\circ}\text{C}$	$^{\circ}\text{F}$		гПа	мм рт. ст.	гПа	мм рт. ст.		мм	дюймы	мин.	макс.	мм	дюймы	$^{\circ}\text{C}$	$^{\circ}\text{F}$	с 10 мин.:	с 3 час(ы,ов):	с 6 час(ы,ов):	с 12 часов	с 12 часов	с 24 часов
Май	7,3	2	14,3	56,2	6,7	44,0	68,0	990,4	742	1008,6	756	0,01	83,9	4,5	6,7	20,2	117	4,6	8,9	48	10,7	11,8	11,2	8,3	41,8	81,5

По данным получаемым с метеостанции (*Количество выпавших осадков, мм; Температура воздуха на 12 час, град; Точка росы на 12 час, град.*) в национальном парке «Смоленское Поозерье» мы вычисляем комплексный показатель пожарной опасности по условиям погоды.

Вычисление комплексного показателя пожарной опасности по условиям погоды МАЙ, 2015 год

Дата	Комплексный показатель пожарной опасности	Класс пожарной опасности	Класс пожарной опасности расшифровка
1	1547,15	3	средняя пожарная опасность
2	1589,7	3	средняя пожарная опасность
3	1747,08	3	средняя пожарная опасность
4	2001,62	3	средняя пожарная опасность
5	2351,45	3	средняя пожарная опасность
6	2786,57	3	средняя пожарная опасность
7	3069,59	3	средняя пожарная опасность
8	3222,59	3	средняя пожарная опасность
9	3544,59	3	средняя пожарная опасность
10	3967,03	3	средняя пожарная опасность
11	4511,87	4	высокая пожарная опасность
12	4822,91	4	высокая пожарная опасность
13	5037,71	4	высокая пожарная опасность
14	175,82	1	пожарная опасность отсутствует

15	333,9	2	малая пожарная опасность
16	464,44	2	малая пожарная опасность
17	743,18	2	малая пожарная опасность
18	815,9	2	малая пожарная опасность
19	978,3	2	малая пожарная опасность
20	1350,71	3	средняя пожарная опасность
21	1811,41	3	средняя пожарная опасность
22	10,08	1	пожарная опасность отсутствует
23	151,05	1	пожарная опасность отсутствует
24	249,2	1	пожарная опасность отсутствует
25	588,21	2	малая пожарная опасность
26	1088,69	3	средняя пожарная опасность
27	1662,77	3	средняя пожарная опасность
28	44,2	1	пожарная опасность отсутствует
29	170,2	1	пожарная опасность отсутствует
30	182,17	1	пожарная опасность отсутствует
31	127,02	1	пожарная опасность отсутствует

(жирным шрифтом) - количество выпавших осадков за предшествующие сутки, т.е за период с 12 ч предыдущего дня 2,5 мм и более.

Комплексного показателя пожарной опасности по условиям погоды МАЙ, 2015 год

