

В национальном парке «Смоленское Поозерье» был проведён расчёт среднемесячных данных метеорологических наблюдений за февраль 2015 года.

**Средние значения данных метеорологических наблюдений за февраль 2015 года**

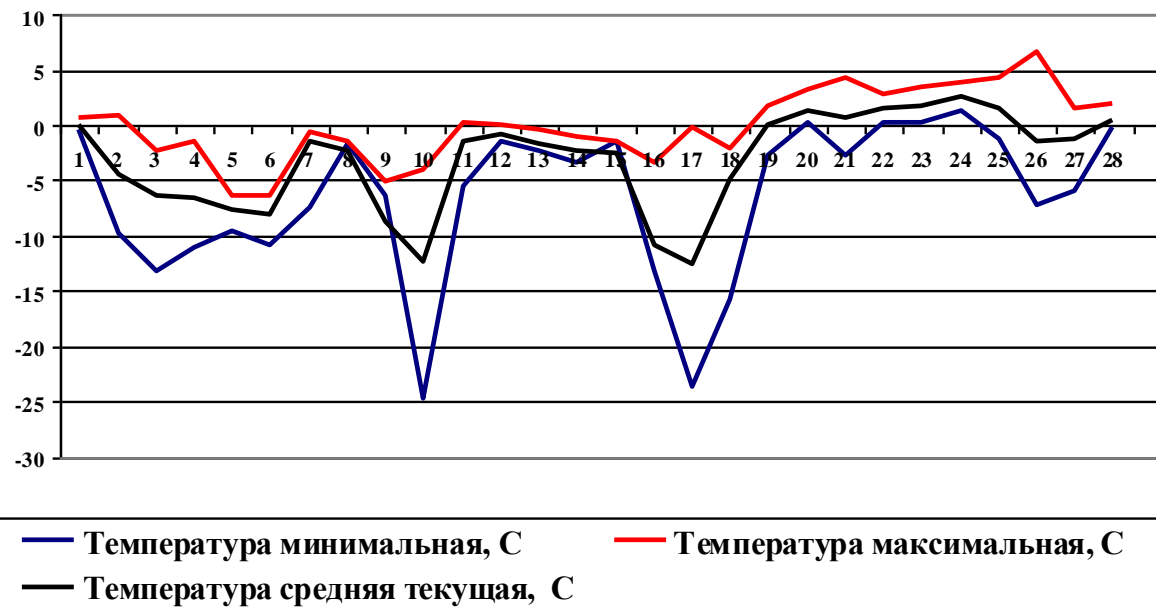
Дата	Направление ветра	Ветер		Температура		Точка росы		Относительная влажность, %	Давление на уровне станции		Давление на уровне моря		Изменение давления (уровень станции) с 3 часов, гПа	Сумма атмосферных осадков с 12 часов		Мин./макс. температура с 12 часов, °С		Сумма атмосферных осадков вчера		Мин. ночная температура, °С		Самый высокий порыв, м/с				Сумма атмосферных осадков, мм		
		км/ч	м/с	°С	°F	°С	°F		гПа	мм рт. ст.	гПа	мм рт. ст.		мм	дюймы	мин.	макс.	мм	дюймы	°С	°F	с 10 мин	с 3 час (ы,ов)	с 6 час (ы,ов)	с 12 часов	с 12 часов	с 24 часов	
1	Ю	15,3	4,2	0,07	32,1	-2,0	28,2	85	964,7	723	986,3	739	+1,85	17,6	0,69	-0,5	0,7					12	13	14	14		38	
2	ЮЗ	4,1	1,1	-4,4	23,9	-6,5	20,3	86	972,8	729	995,0	746	+0,95	0	0	-9,8	0,9							8		0,3		
3	СВ	3,6	1	-6,4	19,3	-8,0	17,5	92	979,5	734	1002,1	751	+0,6	0	0	-13,2	-2,3							4		0		
4	СВ	4,5	1,2	-6,7	19,8	-8,2	17,1	89	987,3	740	1009,9	757	+1,2	0	0	-11,1	-1,5							3		0		
5	СВ	4,5	1,2	-7,6	18,2	-9,6	14,7	85	997,0	748	1020,0	765	+1,03	0	0	-9,7	-6,5							4		0		
6	ЮЗ	9	2,5	-8,2	17,1	-9,6	14,6	89	995,7	746	1018,7	764	-1,7	0	0	-10,8	-6,3					11	11	11	7		0	
7	ЮЗ	8,5	2,3	-1,5	29,3	-2,5	27,4	92	978,6	734	1000,7	750	-2,7	0	0	-7,4	-0,6							11		0		
8	З	12,1	3,3	-2,4	27,5	-4,2	24,3	87	963,8	723	985,6	739	+0,5	0	0	-1,7	-1,6					10	10	10	10		0	
9	СЗ	6,1	2	-8,7	16,2	-11,5	11,1	80	978,7	734	1001,4	751	+2,2	0	0	-6,5	-5,1							8		0		
10	ЮЗ	10,8	3	-12,3	9,7	-16,2	2,6	73	992,8	744	1016,7	762	+0,7	0	0	-24,7	-4,0							8		0		
11	ЮЗ	6,7	1,8	-1,5	29,3	-1,8	28,6	97	997,1	747	1019,5	764	+0,8	1,6	0,06	-5,6	0,3							8		0		
12	ЮЗ	10,3	2,8	-0,9	30,2	-1,4	25,6	96	998,5	749	1021	765	-0,28	0,6	0,02	-1,6	-0,1							10		0,8		
13	ЮЗ	4,5	1,2	-1,7	28,	-3,9	24,9	85	1000,4	750	1023	767	+0,27	0	0	-2,4	-0,5							8		0,3		
14	ЮЗ	8,1	2,2	-2,4	27,6	-3,9	24,8	89	998,2	748	1020,7	765	-0,44	0	0	-3,4	-1,1							8		0		
15	СВ	8,1	2,2	-2,5	27,3	-8,9	15,8	64	1002,1	751	1024,8	768	+1,75	0	0	-1,6	-1,4					11	13	12	13		0	
16	СВ	6,6	1,8	-10,8	12,5	-16,3	2,5	67	1017,6	763	1041,3	781	+1,06	0	0	-13,3	-3,5							9		0		
17	ЮЗ	5,7	1,6	-12,6	9,1	-20,6	-5,0	58	1018,2	763	1042,2	781	-0,6	0	0	-23,6	-0,3							5		0		
18	ЮЗ	12,1	3,3	-4,9	23,0	-12,8	8,9	57	1002,1	751	1025,3	769	-2,3	0	0	-15,8	-2,1							12	12	0		
19	ЮЗ	7,2	2	0,03	32,0	-0,7	30,7	94	993,1	744	1015,3	761	-0,55	1,3	0,05	-2,7	1,8							6		0		
20	ЮЗ	10,6	2,7	1,2	34,2	-0,2	31,5	90	987,7	740	1009,7	757	-0,6	0,8	0,03	0,3	3,2						9		1			
21	ЮЗ	8,5	2,3	0,6	33,1	-2,1	28,0	82	985,3	739	1007,4	755	-0,2	0	0	-2,7	4,2							6		0		
22	Ю	13,0	3,6	1,4	34,5	-0,4	31,2	87	986,1	739	1008,0	756	+0,6	8	0,32	0,3	2,8						10	10	11	10	8	
23	ЮВ	7,6	2,1	1,6	35,0	-0,2	31,5	87	989,5	742	1011,5	758	0	0	0	0,3	3,4							8		0		
24	ЮВ	7,7	2,1	2,5	36,5	0,9	33,7	89	988,7	741	1010,6	758	+0,35	6	0,24	1,2	3,8							8		1		
25	ЮВ	4,9	1,3	1,4	34,6	-2,5	27,5	75	994,8	746	1019,2	762	+0,58	0	0	-1,3	4,3							5		2		
26	С	4,8	1,3	-1,4	28,2	-4,8	23,2	80	998,4	748	1020,9	765	+0,22	0	0	-7,2	6,6							4		0		
27	СВ	4,8	1,3	-1,2	29,7	-2,9	26,7	89	994,9	746	1017,3	762	-0,78	0	0	-6,0	1,4							4		0		
28	ЮЗ	4,8	1,3	0,4	32,7	-0,1	31,7	95	991,6	743	1013,7	760	+0,2	2	0,08	-0,3	1,9							4		0		
Средняя		7,6	2,0	-3,1	26,0	-5,7	21,4	83	991,2	743	1013,8	759	0,16	37,9	1,49	-6,3	-0,06							10,8	11,4	11,6	7,6	51,4

- самый высокий показатель

- самый низкий показатель

Средняя минимальная температура за месяц составила -6,3°С, средняя температура за месяц -3,1°С, средняя максимальная температура -0,06°С. Максимальная температура за февраль +6,6°С, минимальная температура за месяц -23,6°С.

Температура за февраль 2015 года, С



Сумма атмосферных осадков за месяц составила 37,9 мм (1,49 дюймов), что выше месячной нормы осадков по Демидовскому району - 31 мм, на 6,9 мм. Максимальная сумма атмосферных осадков приходится на начало месяца, так 1 февраля сумма выпавших атмосферных осадков составила 17,6 мм (0,69 дюймов).

Средняя сумма атмосферных осадков с 12 часов за февраль 2015 года, мм



Самый ветреный день 1 февраля, ветер достигал 15,3 км/ч (4,2 м/с), самый высокий порыв ветра, так же 1 февраля, достиг 14 м/с. Средняя скорость ветра по данным метеостанции за февраль месяц составляет 7,6 км/ч (2,0 м/с).



Преобладающим ветром в феврале был юго-западный (14 дней). Восточный ветер не был зарегистрирован в этом месяце. Наименьший показатель точки росы – это  $-20,6^{\circ}\text{C}$ , был отмечен 17 февраля, наибольший 24 февраля – это  $+0,9^{\circ}\text{C}$ .

*В сравнении со среднемноголетними показателями Февраль 2015 года оказался теплее на  $4,8^{\circ}\text{C}$ , сумма атмосферных осадков за месяц ниже показателя многолетних наблюдений на 138 мм.*

#### Среднемноголетние показатели за Февраль (с 2012 года)

Дата	Ветер		Температура		Точка росы		Относительная влажность, %	Давление на уровне станции		Давление на уровне моря		Изменение давления (уровень станции) с 3 часов, гПа	Сумма атмосферных осадков с 12 часов		Мин./макс. температура с 12 часов, °C		Сумма атмосферных осадков вчера		Мин. ночная температура, °C		Самый высокий порыв, м/с				Сумма атмосферных осадков, мм	
	км/ч	м/с	°C	°F	°C	°F		гПа	мм рт. ст.	гПа	мм рт. ст.		мм	дюймов	мин.	макс.	м	дюймов	°C	°F	с 10 мин.:	с 3 час(ы,ов):	с 6 час(ы,ов):	с 12 часов	с 12 часов	с 24 часов
Февраль	6,8	1,9	-7,9	17,5	-10	13,1	82,9	997,9	748	1017,6	762	-0,11	175,9	6,9	-10,5	-4,5	0	0	-6,7	20	10,8	11,3	11,6	6,5	118	194,3