

**Правильные ответы на вопросы интернет-викторины  
«Жили-были рыбы, птицы, звери».**

1. Какая из птиц, обитающих на территории национального парка, является самой маленькой?

**Желтоголовый королек (длина 8-9 см, вес около 6 гр.)**

2. Почему погибнет лес, если вырубить все старые деревья?

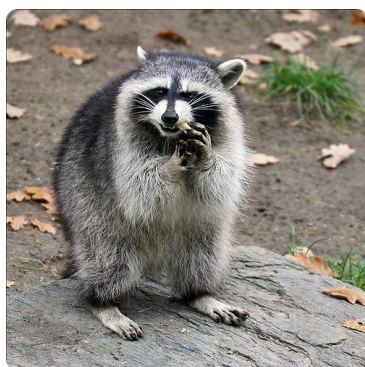
**В дуплах старых деревьев живут мыши, гнездятся птицы, поедающие насекомых – вредителей леса. Вырубили деревья – улетели птицы, появились жуки-короеды, гусеницы – погиб лес.**

3. Что ест зимой жаба?



**Ничего. Она зимой спит.**

4. Кто из этих животных обитает на территории национального парка «Смоленское Поозерье»?



**Енот-полоскун**



**Енотовидная собака**

5. Правильно ли написал ученик, что «косатка» - это деревенская ласточка?

**Нет, косатка – это крупный хищный дельфин, а деревенская ласточка – это касатка.**

6. Узнайте самое маленькое млекопитающее?



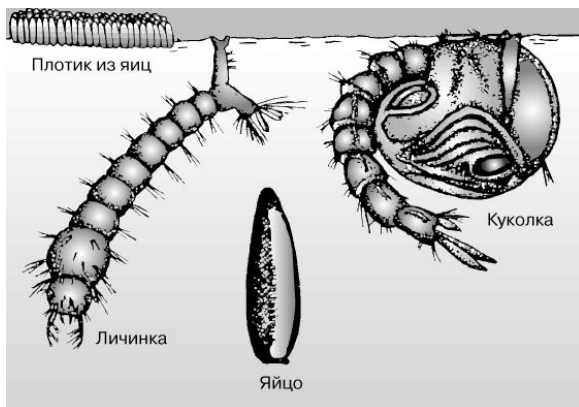
**Именно землеройка (2 гр.), которую легко спутать с обычной мышью, и является самым маленьким млекопитающим, а конкретнее ее подвиды: крошечная бурозубка и многозубка-малютка.**

7. Что это за животное, и почему оно не тонет?



**Водомерка. Их тело покрыто волосками, под которыми скапливается воздух.**

8. Какое животное имеет такой цикл развития?



**Комар.**

9. Кто из этих моллюсков обитает в воде, а кто – на суше?



**Прудовик – в воде.**



**Улитка – на суше.**

10. Сколько глаз у мухи?



У мухи, как и у большинства насекомых, 2 сложных глаза. Они состоят из отдельных маленьких глазок, называемых фасетками. Поэтому еще одно название - фасеточные глаза. У мухи таких фасеток около 4000 в каждом глазу. Глядя на объект, каждая фасетка видит малую часть, а все они объединяются в единую картинку мозгом. Эти глаза расположены по бокам головы, а в верхней части головы расположены еще 3 простых глаза. Таким образом, у мухи 5 глаз.

11. Какие птицы отряда Курообразных изображены на картинках?



1. Глухарь.



2. Тетерев.

15. Кто из них родился в воде, а живет на земле?



Лягушка

12. Что видит лягушка своими глазами?  
**Только движущиеся предметы, объекты.**

13. На фотографиях горностай и ласка зимой. Кто из них кто?



**У горностая кончик хвоста всегда остается черным.**

14. Как различить старого и молодого грача?  
**У молодого грача нос черный, как у вороны, а у старого – грязно-белый.**

15. Жить бобр может в норах и в хатках. При каких условиях бобр роет норы, а при каких - строит хатки?  
**Если берега водоема высокие - бобр роет норы, а если пологие - строит хатки.**